

Разработка социально-демографического атласа в формате веб-приложения

Научный руководитель – Белозеров Виталий Семенович

Есикова Виктория Олеговна

Аспирант

Северо-Кавказский федеральный университет, Институт математики и естественных наук, Кафедра экономической и социальной географии, Ставрополь, Россия

E-mail: esikova.v@mail.ru

Исследование демографических процессов, особенностей воспроизводства населения, изменение демографической структуры населения на современном этапе трудно представить без ГИС-технологий. Атласы несколько ушли от своей традиционной печатной формы, и стали формироваться на базе информационных сервисов, приложений, интерактивных карт. Таким образом, нам представляется достаточно актуальным исследование возможностей формирования демографических атласов в формате веб-приложения. Апробация и реализация большинства методов происходила с применением инструментария ArcGIS Spatial Analyst фирмы ESRI [1].

Создание электронного демографического атласа базируется на разработке методики геоинформационного моделирования, формировании информационной базы и построении электронных тематических карт развития и современного состояния демографических процессов, и предполагается на платформе ArcGIS Online [2,3] в форме ГИС-приложения в открытом доступе.

Состав структуры данных электронного атласа формируется исходя из пользовательских наборов слоев, пространственных и семантических данных различных социальных показателей. Все многообразие собранных и расчетных показателей для облегчения отображения в ГИС условно подразделено на несколько основных блоков: административно-территориальное устройство; население и миграция; этнический состав.

Отметим, что формирование тематических атласов с применением современных средств визуализации данных и средств картографирования, в частности, облачных ресурсов, веб-картографирования и ГИС, позволяет доступно и универсально передать информацию конечным пользователям продукции.

Ссылка на веб-приложение: <https://arcg.is/9CHL0>.

Источники и литература

- 1) Тикунов В.С., Белозеров В.С., Щитова Н.А., Панин А.Н., Черкасов А.А. // Геоинформационный мониторинг: инструмент пространственно-временного анализа миграции населения // Вестник Московского университета Серия 5 География №2 2015 г. с. 33-39.
- 2) ArcGIS: <https://www.arcgis.com/>
- 3) Esri CIS: <https://www.esri-cis.ru/>

Иллюстрации

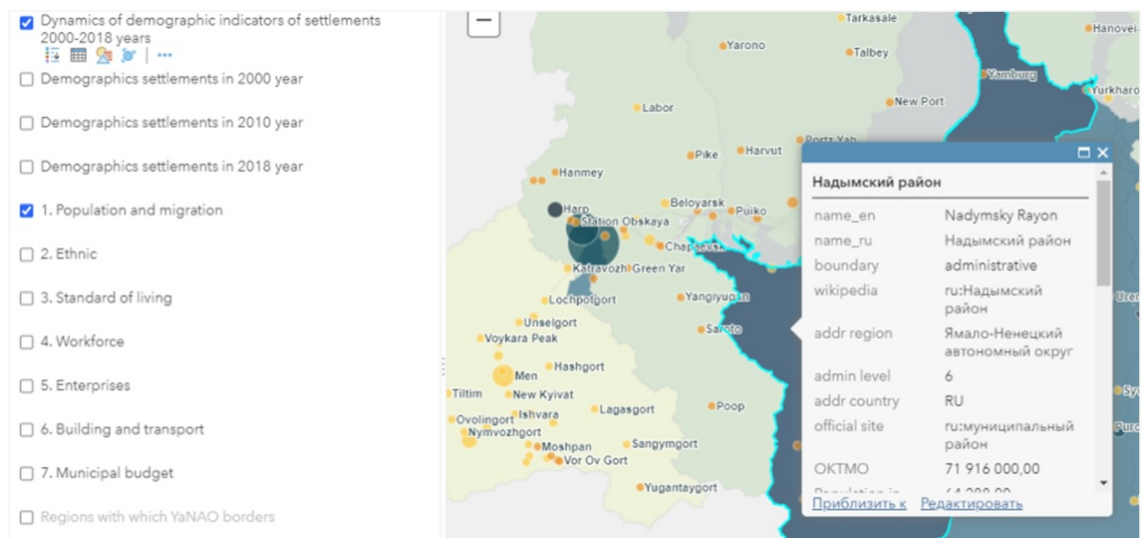


Рис. 1. Пример отображения демографических данных муниципальных образований в веб-приложении