

Паразитофауна беломорской прибрежной трески *Gadus morhua marisalbi*

Научный руководитель – Шакурова Наталия Владимировна

Ишимникова Наталья Дмитриевна

Студент (бакалавр)

Казанский (Приволжский) федеральный университет, Институт фундаментальной
медицины и биологии, Казань, Россия

E-mail: isimnikovanatala@mail.ru

Беломорская прибрежная треска *Gadus morhua marisalbi* является одной из основных промысловых и наиболее зараженных рыб Белого моря. Она выступает в роли дефинитивного, промежуточного, а также кумулятивного хозяина для разных видов паразитов. Разнообразие паразитофауны трески отражает большое разнообразие ее трофических объектов, которые, в свою очередь, являются промежуточными хозяевами для многих видов паразитов.

Сбор материала производился в конце июня - начале июля на о.Средний (губа Чупа, Белое море). Было проведено паразитологическое обследование 25 экземпляров с целью нахождения экто- и эндопаразитов. Для количественного анализа инвазированности трески определялась экстенсивность и интенсивность инвазии.

По итогам общего паразитологического обследования общая экстенсивность инвазии составила 96%, а средняя интенсивность инвазии - 67 экземпляров на особь. Выявленные паразиты относились к 4 типам: Nematoda (рис.1), Acanthocephala (рис.2), Plathelminthes, Arthropoda. При ранжировании исследованных экземпляров рыб по возрастным группам было выявлено, что самой многочисленной категорией были рыбы 5-6 года жизни - 17 штук. При этом во всех группах рацион питания был схож. Однако несколько экземпляров выбивались из возрастной группы по весовым или линейным параметрам, что могло быть результатом нахождения в их жабрах эктопаразита *Lernaecera bramchialis*.

Выражаю признательность своему научному руководителю, Шакуровой Н. В., за ценные практические указания в ходе работы.

Иллюстрации

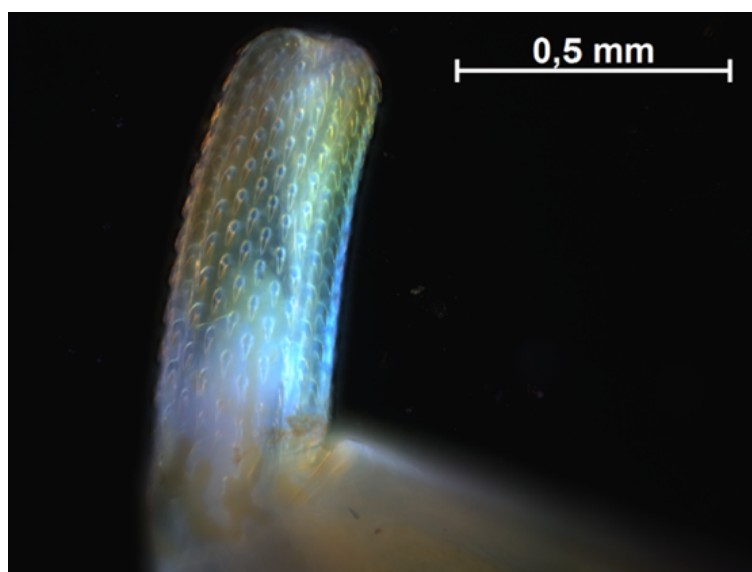


Рис. 1. (рис.2)

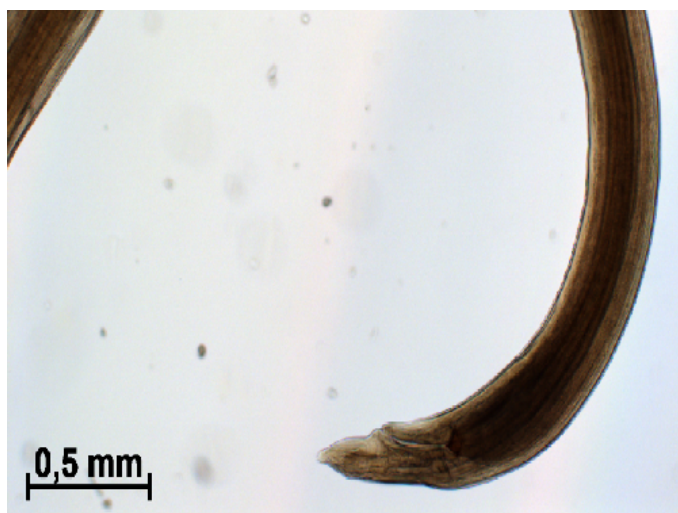


Рис. 2. (рис.1)