

## Филогенетические отношения некоторых видов рода *Iris* L (Iridaceae) из родства *Iris setosa* Pall. ex Link

Научный руководитель – Алексеева Нина Борисовна

*Журбенко Петр Михайлович*

Аспирант

Ботанический институт им. В.Л. Комарова РАН, Санкт-Петербург, Россия

E-mail: pj\_28@mail.ru

В работе [1] было показано, что *I. setosa* s. l. является сложным полиморфным комплексом, включающим пять видов, а также ряд подвидов, разновидностей и форм. Недавно был описан новый вид *I. lokiae* Alexeeva, близкий *I. setosa* [2].

В настоящем исследовании рассматриваются 4 вида: *I. setosa*, *I. lokiae*, *I. hookeri* Penny ex G. Don, *I. tridentata* Pursh и подвид *I. setosa* var. *interior* Anders. Для изучения филогении группы было использовано два маркера: участок ядерного гена *GlyHydr* и участки митохондриальных генов *Atp4* и *Nad4L*. Для построения дерева данные последовательности были объединены. Дерево было построено с применением метода наибольшей экономии в программе Mega 6.

Места сбора образцов: *I. tridentata* - Флорида, США, *I. setosa* var. *interior* - Аляска США, *I. hookeri* - штат Мэн Канада, *I. setosa* 1 - по-в Камчатка, *I. setosa* 2 и 3 - с. Глазковка, Лазовского района, *I. lokiae* - о. Парамушир. *I. setosa* 4 обозначены образцы, собранные из разных мест Дальнего Востока (3 образца), а также на территории Аляски (4 образца). *I. sibirica* и *I. pseudacorus* взяты в качестве группы сравнения.

Настоящее исследование выявило неоднородность внутри вида *I. setosa*. Образец с п-ва Камчатка, а также два образца с окрестностей с. Глазковка имеют генетические отличия. Отдельный статус нового вида *I. lokiae* подтверждается на генетическом уровне. У *I. hookeri* не обнаружилось отличий от большинства образцов *I. setosa* по исследованным маркерам, а у *I. tridentata* наблюдается наибольшее количество нуклеотидных замен.

### Источники и литература

- 1) Н. Б. Алексеева. О видах рода *Iris* L. (Iridaceae) из родства *Iris setosa* Pall. ex Link // *Turczaninowia*, 2013, т. 16, Вып. 2. С. 13-29.
- 2) Н. Б. Алексеева. *Iris lokiae* – Новый вид рода *Iris* (Iridaceae) // *Бот. журн.*, 2013, т. 98, № 11. С. 1415-1420.

### Иллюстрации

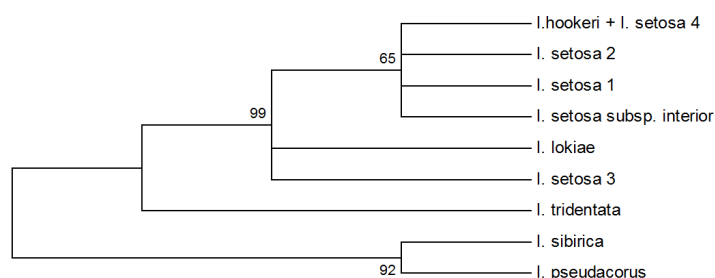


Рис. 1. Филогенетическое дерево