

Секция «Геология»

Геологическое строение и прогноз нефтегазоносности туронского комплекса в районе поднятия Болейн на континентальном склоне Кот Д'Ивуара.

Черенков Владимир Васильевич

Студент

Московский государственный университет имени М.В. Ломоносова, Геологический факультет, Москва, Россия

E-mail: Cheren156@mail.ru

Бассейн Кот Д'Ивуара находится в пределах западной части Гвинейского залива между магистральными трансформными разломами Сан-Паулу и Романш, которые в значительной степени обусловили современную морфологию дна океана на этом участке (рис. 1). Участок исследования находится на континентальном склоне Гвинейского залива, в районе поднятия Болейн. Континентальная часть Гвинейского залива изобилует речными потоками, которые размывают Западно-Африканский щит, транспортируя колоссальные объемы терригенного вещества в прибрежную зону (Einsele, 2000).

Основные перспективы нефтегазоносности в подобных регионах связаны с песчаными телами в глубоководных конусах выноса. Эти тела сформированы за счет транспортировки осадочного материала с шельфовой части в глубоководье, где происходит дифференциация и накопление песчаников с хорошими коллекторскими свойствами в русловых телах и прирусловых валах.

Целью работы является установление особенностей осадконакопления на континентальном склоне пассивной трансформной окраины Гвинейского залива и выявление перспективных объектов в туронских отложениях конусов выноса, из которых получены притоки нефти по двум скважинам, пробуренным на территории исследования.

Изучение взаимодействия гравитационных процессов с дальнейшим прогнозом нефтегазоносности стало возможным благодаря детальному изучению трехмерных сейсмических данных высокого разрешения с использованием геологической информации по регионам с аналогичными условиями осадконакопления. Для детального рассмотрения туронских отложений произведена пакетно-фазовая корреляция сейсмических данных, построены стратослайсы между горизонтами, произведен атрибутный анализ для отображения внутренней реологии потоковых систем конуса выноса. В итоге исследований был выделен конус выноса туронского возраста, изучено внутреннее строение и история развития этого потока и сделан прогноз перспектив открытия залежей углеводородов в пределах участка исследования (рис. 2).

Литература

1. Einsele G. Sediment basins. Evolution, facies and sediment budget, 2000.

Слова благодарности

Автор выражает благодарность научному руководителю от компании Lukoil Overseas Service BV, главному специалисту Отдела Геологического сопровождения к.г.-м.н. Зарщикovu А.А. за ценные консультации и научному руководителю от кафедры геология и геохимия горючих ископаемых, д.г.-м.н. Конохову А.И. за руководство данной работы.

Иллюстрации

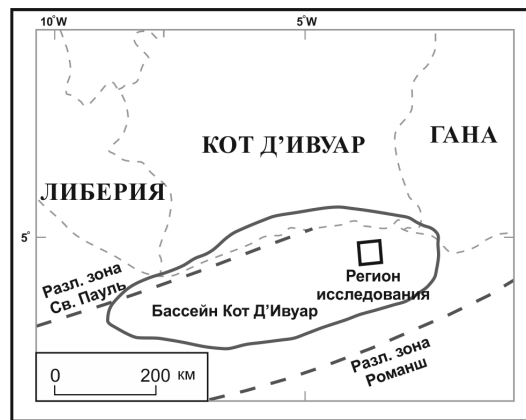


Рис. 1: Карта региона исследования

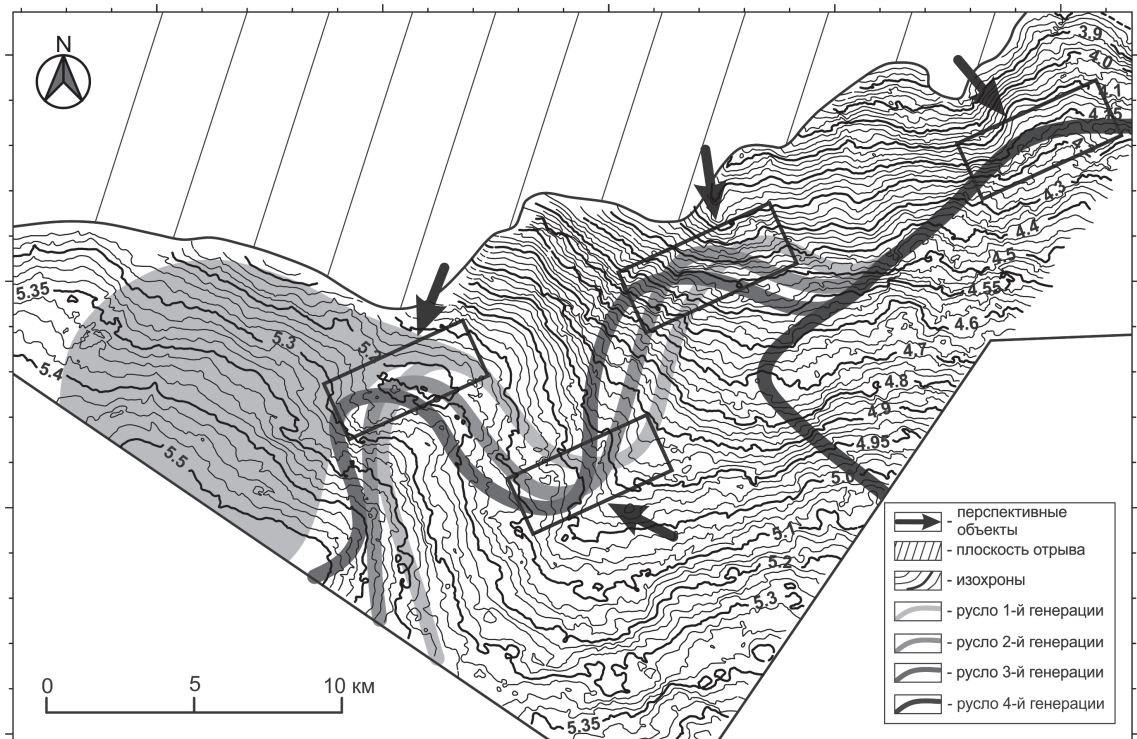


Рис. 2: Положение перспективных объектов в конусе выноса туронского возраста