

Секция «География»

Природопользование территории Большого Севастополя

Миرونюк Ольга Андреевна

Студент

Таврический Национальный Университет им В.И. Вернадского, Географический факультет, Симферополь, Украина

E-mail: mironicolga@gmail.com

Территория Большого Севастополя общей площадью 107,96 тыс. га расположена в юго-западной части Крымского полуострова. Характеризуется чрезвычайной неоднородностью в физико-географическом отношении и естественным образом делится на две части: юго-западную часть Главной гряды Крымских гор и прилегающую к ней юго-западную часть предгорья. Разнообразие ландшафтов и приморское положение ведет к интенсивному использованию территории в хозяйственной деятельности с древности до нашего времени.

На основе анализа современного природопользования территории Большого Севастополя и понимания ландшафта, как сложной геосистемы, состоящей из природной и хозяйственной подсистем [2, 3] произведена типизация современных ландшафтов территории Большого Севастополя с выделением: естественных слабопреобразованных, конструктивных и производных ландшафтов, с дальнейшим их подразделением на виды. В соответствии с проведенной типизацией и использованием картографических и аэрокосмических данных [1] была построена карта современных ландшафтов Большого Севастополя (рис. 1).

Анализ современного природопользования территории Большого Севастополя показал, что естественные слабопреобразованные и производные комплексы занимают большую часть территории и устойчивое ее развитие возможно на основе сбалансированного развития селитебной застройки, промышленных, сельскохозяйственных, дорожно-транспортных комплексов и объектов охраны природы.

Литература

1. Методы исследования современных ландшафтов / под. ред. проф. В.С. Жекулина, проф. Ф.Н. Милькова. – Ленинград, 1982. – 150 с.
2. Позаченюк Е.А. Современные ландшафты Крыма и сопредельных акваторий. – Симферополь: Бизнес-Информ, 2009. – 672с.
3. Позаченюк Е.А., Панкеева Т.В. Геоэкологическая экспертиза административных территорий. Большой Севастополь – Симферополь: Бизнес-Информ, 2008 – 296 с.

Слова благодарности

Автор выражает благодарность своему научному руководителю, профессору Позаченюк Е.А. за помощь и конструктивную критику в процессе исследований.

Иллюстрации

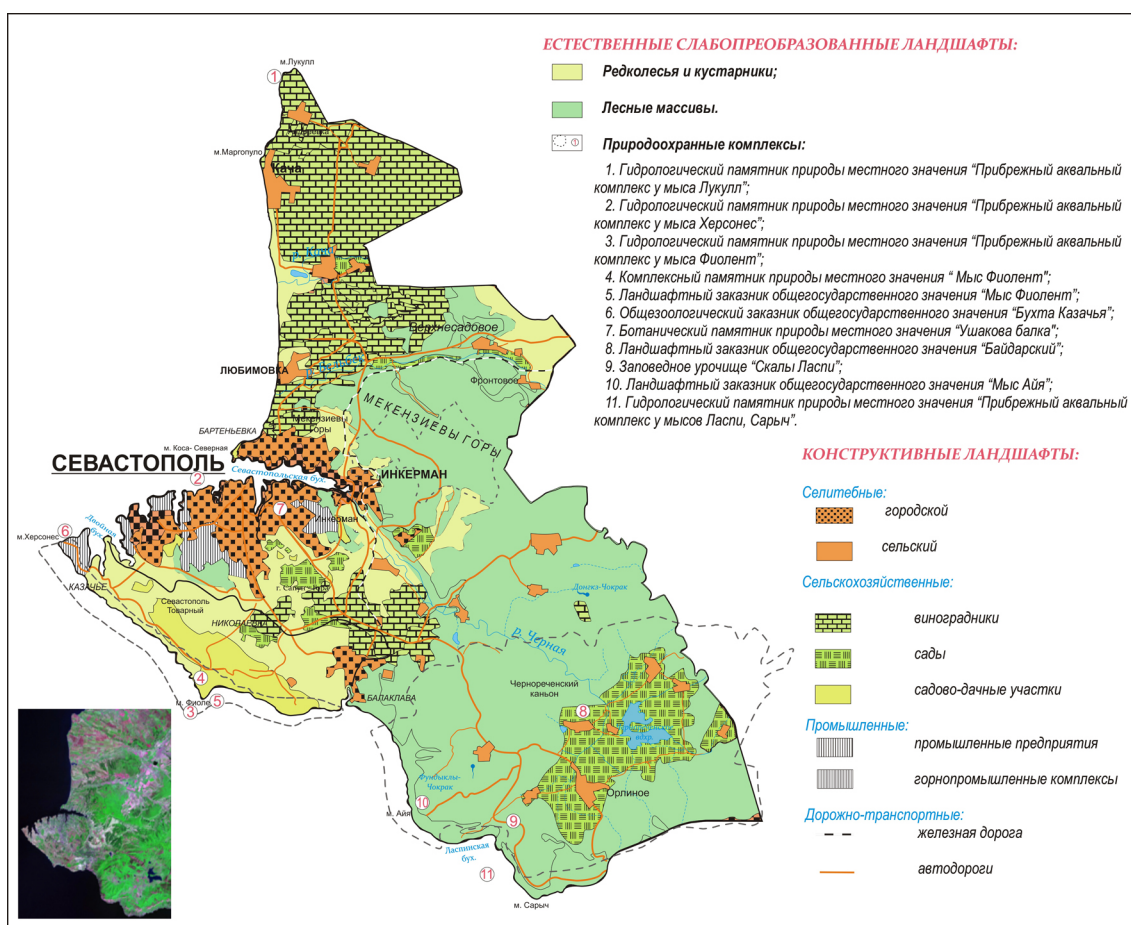


Рис. 1: Современное природопользование Большого Севастополя